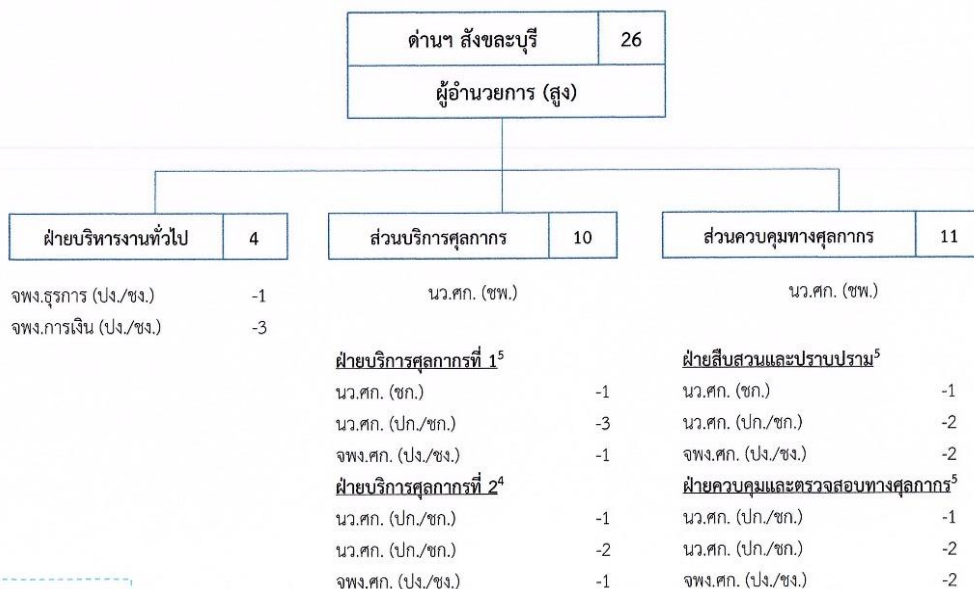




## การจัดโครงสร้างการแบ่งงานภายในของด้านศุลกากร



### จำนวนอัตราลูกจ้าง/พนักงานราชการ ด้านฯ สังกะบุรี

• พนักงานราชการ	- 3 อัตรา
- พนักงานประจำสำนักงาน	- 1 อัตรา
- นิติกร	- 1 อัตรา
- ศุลกากรักษ์	- 1 อัตรา
• ลูกจ้างชั่วคราว	- 3 อัตรา
- เจ้าพนักงานธุรการ	- 2 อัตรา
- เจ้าพนักงานศุลกากร	- 1 อัตรา

## อัตรากำลังเจ้าหน้าที่ที่ปฏิบัติหน้าที่ ณ ด้านศุลกากรสังกะบุรี (ปัจจุบัน)

ลำดับ	ประเภท	จำนวน(คน)
1.	ข้าราชการ	17
2.	พนักงานราชการ	2
3.	ลูกจ้างชั่วคราว	4
	รวม	23